

DATOS RÁPIDOS SOBRE EL SUMINISTRO Y LA DEMANDA DE AGUA DE AUSTIN

- El agua potable de Austin llega del Río Colorado a través de los altos lagos.
- Durante la reciente sequía, la escorrentía de agua que ayuda a rellenar los altos lagos fue la más baja desde la construcción de los lagos.
- Algunos estudios climatológicos sugieren que es probable que el Centro de Texas sufra fenómenos meteorológicos extremos con mayor frecuencia, incluyendo sequías prolongadas graves.
- A pesar de que en la actualidad hay aproximadamente 300,000 clientes más, la conservación le ha permitido a Austin reducir el consumo del agua hasta alcanzar los niveles de finales de la década de 1990.

Motivos para planificar con anticipación

Crecimiento y desarrollo de la población de Austin y la región

Impacto del cambio climático en la confiabilidad del suministro

Reciente sequía extrema

SIGA INVOLUCRADO

Visite el sitio web

www.austintexas.gov/waterforward y deje una pregunta o un comentario. Suscríbase a nuestro **Boletín de noticias electrónico mensual**.

Concurra a una reunión mensual del Grupo de Trabajo o mírela en línea en **www.austintexas.gov/aiwrpctf**

¡Búsquenos en eventos locales!

Siga a Austin Water:   



Información sobre WATER FORWARD



#ATXWATERFORWARD
AUSTINTEXAS.GOV/WATERFORWARD
AUSTINWATER.ORG
WATERFORWARD@AUSTINTEXAS.GOV



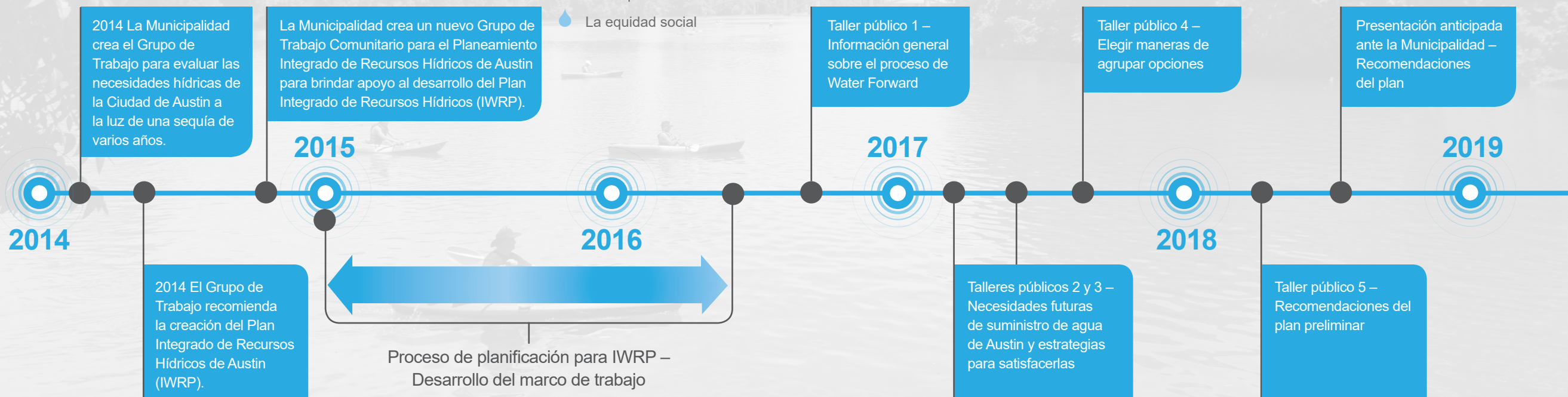
WATER FORWARD
Plan Integrado de Recursos Hídricos

WATER FORWARD:

El Plan Hídrico Integrado de Austin (IWRP)

Austin es una de las ciudades que más rápidamente crece en el país. Actualmente, toda el agua potable de Austin proviene del Río Colorado, un suministro importante para nuestro futuro hídrico. Dados el rápido crecimiento de la ciudad y el cambio climático, Austin Water está colaborando con otros departamentos de la Ciudad, un Grupo de Trabajo Ciudadano y la comunidad con el fin de desarrollar un plan hídrico para el próximo siglo. Dicho plan a 100 años recomendará estrategias para administrar mejor nuestro suministro de agua y cubrir las necesidades hídricas futuras de nuestra comunidad.

El cronograma de planificación de Water Forward



Elementos del Plan Water Forward

Water Forward es un proceso para desarrollar el Plan Integrado de Recursos Hídricos de Austin. El plan proporcionará una guía que garantizará un suministro de agua confiable y sustentable para nuestra comunidad durante los próximos 100 años. Al crear el plan, Austin Water tendrá en cuenta:

- La opinión pública
- Estrategias para reducir la demanda de agua
- Estrategias para aumentar el suministro de agua
- La viabilidad en términos técnicos y de ingeniería
- La climatología
- El costo y la asequibilidad
- Los impactos ambientales
- La equidad social

El Grupo de Trabajo y la opinión pública

El Grupo de Trabajo de Water Forward, que fue designado por la Municipalidad, ofrece apoyo continuo para el desarrollo del plan. Las reuniones mensuales del Grupo de Trabajo son una oportunidad para que los miembros de la comunidad conozcan más sobre el proceso.

Como parte de la planificación, haremos participar a los ciudadanos para identificar los valores de la comunidad y las posibles soluciones a los desafíos que enfrentamos. Los ciudadanos pueden participar a través de talleres públicos, encuestas, reuniones comunitarias, grupos de enfoque, etc. Además, hay disponible un portal de comentarios en línea durante todo el proceso.