

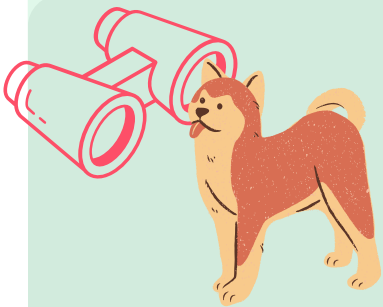


# Adopting a Shelter Dog



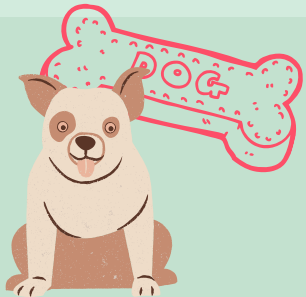
## HEAD STRAIGHT HOME

It can be exciting to think about treating your new friend to a shopping spree for toys at the pet store or visit to the dog park. However, your new dog has been through a lot, and this is a big change. Give your dog some time to process the news that he's been adopted and head straight home to let both of you settle in!



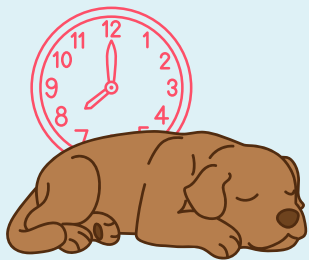
## WATCH YOUR DOG CLOSELY

Keep your dog from having access to the whole house for the first week home. Close doors to bedrooms or use baby gates. This will help you figure out what your new dog already knows and what you both need to work on. Use a leash outside- even if you have a fenced yard- until you're sure your dog won't escape.



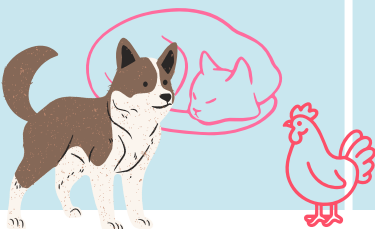
## REWARD GOOD BEHAVIOR

Give your dog lots of praise, treats, or offer toys when they do things you like, such as sitting quietly by your side, coming to you when you call, or going potty outside. Positive reinforcement helps build trust, too!



## GIVE IT TIME

It's natural to want to hit the ground running and include your new friend into your routine immediately. Your dog is still processing all the big changes that are happening and they'll need time to decompress after having come from a shelter. It takes time and patience for them to adjust and learn that you're safe, but it's worth it!



## DO SLOW INTRODUCTIONS

Take your time introducing your new dog to other pets and livestock. You want to set everyone up for success so don't rush it. Ask us how!



FOR GUIDANCE AND SUPPORT, CONTACT OUR PET HELPLINE AT  
[PET.HELPLINE@AUSTINTEXAS.GOV](mailto:PET.HELPLINE@AUSTINTEXAS.GOV)



# Cuando adoptas un perro del refugio de animales



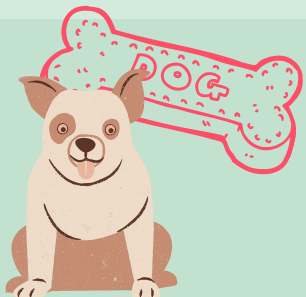
## VAYA DIRECTO A CASA

Puede ser emocionante pensar en llevar a su nuevo amigo de compras a la tienda de mascotas para comprar juguetes o visitar el parque para perros. Sin embargo, tu nuevo perro ha pasado por mucho y esto es un gran cambio. ¡Dale tiempo a tu perro para procesar el hecho de que ha sido adoptado y ve directamente a casa para que ambos se adapten!



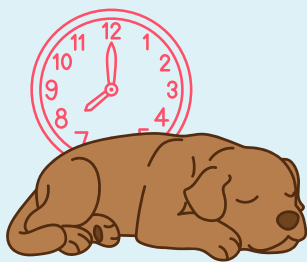
## VIGILA DE CERCA A TU PERRO

Evite que su perro tenga acceso a toda la casa durante la primera semana en casa. Cierre las puertas de las habitaciones o use barreras para bebés. Esto te ayudará a descubrir lo que tu nuevo perro ya sabe y en qué necesitan trabajar juntos. Use una correa afuera en el patio, incluso si tiene un patio cercado, hasta que esté seguro de que tu perro no se escapará.



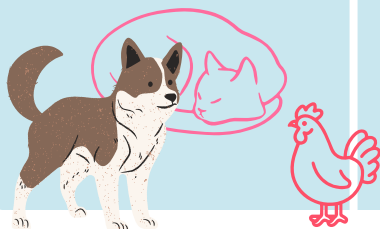
## RECOMPENSE SU BUEN COMPORTAMIENTO

Felicite al perro con elogios, golosinas o juguetes cuando haga cosas que te gusten, como sentarse tranquilamente a tu lado, acudir cuando lo llames o hacer sus necesidades afuera. ¡El refuerzo positivo también ayuda a construir confianza!



## DELE SU TIEMPO

Es natural querer incluir a tu nuevo amigo en tu rutina inmediatamente. Tu perro todavía está procesando todos los grandes cambios que están sucediendo y necesitará tiempo para relajarse después de salir de un refugio. Se necesita tiempo y paciencia para que se adapten y aprendan que están a salvo, ¡pero vale la pena!



## HAGA INTRODUCCIONES LENTAS

Toma tu tiempo para introducir a tu nuevo perro a otras mascotas y ganado. Quieres preparar a todos para el éxito, así que no te apresures. ¡Pregúntanos cómo!



PARA OBTENER ORIENTACIÓN Y APOYO, CONTACTE NUESTRA LINEA DE AYUDA PARA MASCOTAS EN [PET.HELPLINE@AUSTINTEXAS.GOV](mailto:PET.HELPLINE@AUSTINTEXAS.GOV)