

# Prepararse para la lluvia y otros fenómenos meteorológicos

## Lista de verificación para preparar su obra de construcción

Cuando venga la lluvia o algún otro clima, asegúrese de preparar su obra de construcción. Tome estas medidas para ayudar a prevenir impactos medioambientales o de seguridad. Consulte la [Política de control de erosión y sedimentación \(Erosion and Sedimentation Control Policy\) de la Ciudad de Austin \(Manual de criterios medioambientales, sección 1.4.2\) \(Environmental Criteria Manual, Section 1.4.2\)](#) para obtener más información.

### Gestión de obras de construcción

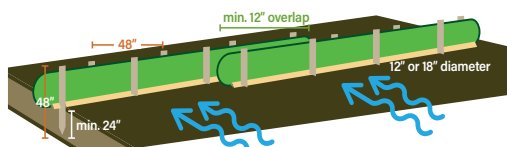
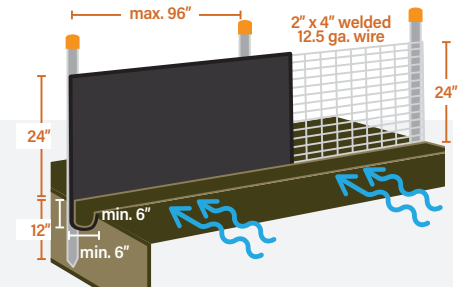
- Inspeccione los dispositivos de control de erosión semanalmente y dentro de las 24 horas posteriores a lluvias de 1/2 pulgada o más.
- Repare o reemplace los dispositivos de control según sea necesario, especialmente después de algún daño.
- Retire los sedimentos acumulados según sea necesario.
- Asegure los equipos y suministros de construcción antes de que se produzcan vientos fuertes.

### Controles de erosión y sedimentos

Los controles adecuados ayudan a reducir las inundaciones y favorecen la calidad del agua. Para elegir los mejores controles para su obra de construcción, considere el tipo y la ubicación de su proyecto.

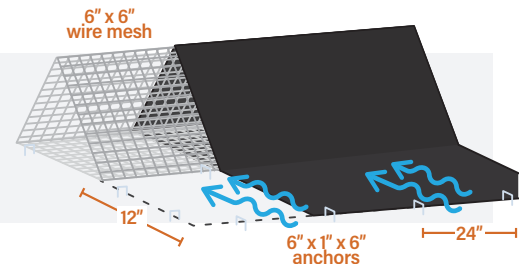
### Ejemplos de controles populares de erosión y sedimentos

**Malla de retención de sedimentos (Silt Fencing):** Filtro de tela soportado por alambre soldado y anclado por postes



**Envolturas de mantillo (Mulch Socks):** Tubos de malla rellenos de madera natural o mantillo (sin heno ni paja)

**Dique de retención triangular (Triangular Filter Dike):** Diques triangulares prefabricados y fáciles de instalar



Si tiene alguna pregunta, póngase en contacto con [environmental.inspections@austintexas.gov](mailto:environmental.inspections@austintexas.gov).



**Development**  
SERVICES DEPARTMENT

Building a Better and Safer Austin Together

1/23/2024