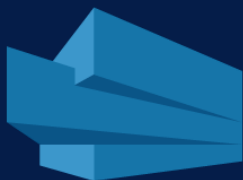


# Subvención Elevate para artistas individuales y empresas creativas

Sesión informativa



**Economic  
Development**  
CITY OF AUSTIN

# Agenda

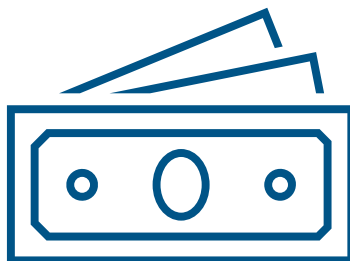
- Puntos destacados del programa
- Requisitos de los solicitantes
- Prioridades de financiación
- Actividades y gastos elegibles
- Rúbrica de puntuación
- Cronograma
- Cómo solicitar y ayuda con la solicitud

# Descripción general de la subvención

La subvención Elevate pretende proporcionar financiación en apoyo de organizaciones artísticas y culturales, artistas individuales y empresas creativas que produzcan contenidos artísticos culturalmente vibrantes y diversos para el público. Estos fondos apoyan en general los gastos creativos, administrativos y operativos incurridos en la producción de las actividades y eventos creativos para la gente de Austin y sus turistas.

Individuos  
Empresas creativas  
Deben tener presupuestos de \$500,000 o menos

**\$15,000-\$30,000**



**\$40,000-\$80,000**

Organizaciones artísticas 501c  
Cualquier presupuesto

# Requisitos de los solicitantes

1. Artistas individuales y empresas creativas con un presupuesto anual inferior a \$500,000
2. Con sede en el Área Estadística Metropolitana (MSA) de Austin
3. Mínimo 1 año de producción creativa en Austin
4. Cumplimiento del Impuesto sobre la Ocupación Hotelera (HOT)
5. Sin financiación actual de otras subvenciones de la Ciudad (Nexus, Thrive, Elevate o Fondo para Música en vivo)

**Los empleados de la Ciudad de Austin *no son elegibles*** para solicitar oportunidades de financiación del Departamento de Desarrollo Económico.

# Prioridades de financiación

Se dará prioridad a:

- Solicitantes que sirven y son responsables ante las comunidades que corren un **riesgo inmediato de supresión cultural y desplazamiento en Austin**. (Por ejemplo, comunidades negras/afroamericanas, nativas americanas, asiáticas, hispanas/latinas, del Medio Oriente y de las Islas del Pacífico).
- Solicitantes representativos de **comunidades que sufren otras formas de marginación institucional**. (Por ejemplo, comunidades LGBTQIA+ o de discapacitados).
- Solicitantes que encarnan un compromiso mensurable con los objetivos y principios de equidad de la Oficina de Equidad de la Ciudad de Austin a través de la representación en el liderazgo y el desarrollo de programas.
- Solicitantes que se han enfrentado a obstáculos para obtener recursos y activos institucionales.

# Principales grupos de interés

Los **principales grupos de interés** son las personas sumamente afectadas por su trabajo, que pueden ser su público, miembros de la comunidad y/o artistas y administradores participantes. Estos “principales grupos de interés” son identificados y nombrados por el solicitante.

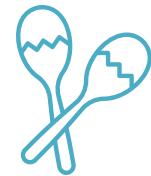
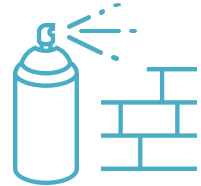
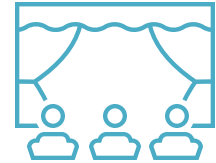
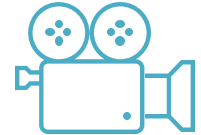
A efectos de este programa, los principales grupos de interés que recibirán prioridad son grupos comunitarios que estén en riesgo inmediato de supresión cultural y desplazamiento en Austin y/o hayan sido marginados en materia institucional y poco financiados por la División de Artes Culturales de la Ciudad de Austin. Cualquier referencia a los “principales grupos de interés” en la solicitud de un programa y en la rúbrica de puntuación se referirá a los grupos comunitarios que cumplen con esta definición y que han sido identificados directamente por el solicitante.



# Actividades elegibles

La subvención Elevate financia lo siguiente:

- Operaciones relacionadas con la producción de eventos públicos
- Exposiciones
- Actuaciones
- Talleres, clases y campamentos
- Proyectos de arte público



# Actividades no elegibles

Actividades fuera de Austin/ETJ

Actividades no accesibles para turistas

Recaudaciones de fondos o beneficios

Propuestas que no incluyen un evento público

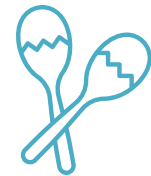
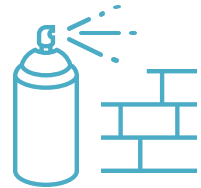
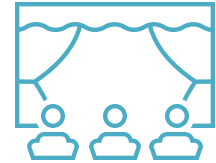
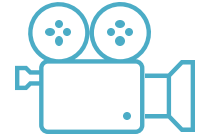
Actividades fuera del periodo contractual



# Gastos elegibles

La subvención Elevate financia lo siguiente:

- Personas, tanto administradores como artistas
- Alquiler de local y espacio
- Gastos de marketing
- Alquiler de equipos
- Seguro
- La mayoría de los gastos relacionados con la producción para eventos públicos



# Gastos no elegibles

Donativos o  
reasignación de  
fondos de la  
subvención

Compras de equipos

Los gastos pagados  
más de 60 días antes  
del inicio del contrato  
o después del final  
del contrato

Comida y  
Hospitalidad deben  
contar con la  
preaprobación del  
personal de la Ciudad

Los gastos  
relacionados con el  
inicio de una nueva  
entidad comercial

Ver Detalles  
adicionales del  
programa para más  
información

## Rúbrica de puntuación de Elevate

Principales grupos de interés y Misión creativa	15 puntos
Historia de Servicio	10 puntos
Liderazgo cultural	15 puntos
Actividades culturales	10 puntos
Interseccionalidad e inclusión	10 puntos
Accesibilidad	10 puntos
Accesibilidad lingüística	10 puntos
Marketing	10 puntos
Presupuesto	10 puntos

<b>Total</b>	<b>100 puntos</b>
--------------	-------------------



# Revisión de solicitud y proceso de asignación de fondos

- El panel revisará y puntuará solicitudes
- Los fondos se conceden a las puntuaciones más altas
- El número de premios está sujeto a la disponibilidad de fondos
- Los solicitantes solo recibirán los puntos que correspondan a su propuesta



# Cronograma

Evento	Fecha
La solicitud abre	25 de junio a las 10 a.m.
La solicitud cierra	23 de julio a las 7 p.m.
Revisiones del panel	26 al 29 de agosto de 2024 4 al 10 de sept. de 2024
Anuncio de subvenciones	20 de sept. de 2024

# Cómo hacer la solicitud

Visite [www.austintexas.gov/Elevate](http://www.austintexas.gov/Elevate)

Directrices de Elevate

Vista preliminar de las preguntas de la solicitud

Enlace de la solicitud

Recursos adicionales

No se aceptarán copias en papel ni por correo electrónico. **No** se aceptarán las respuestas presentadas **después del 23 de julio de 2024 a las 7 p.m., hora central.**

# Cargas de documentos

Le **recomendamos** que redacte todas las respuestas a las preguntas en un documento aparte para que pueda pegarlas fácilmente en la solicitud por internet.

## Documentos requeridos:

- Hasta tres muestras de trabajo. Ejemplos:
  - Biografías de los principales artistas y creadores
  - Muestras artísticas, materiales promocionales, programas, folletos, boletines informativos
  - Enlaces a video/audio/página web/redes sociales
- Carta de determinación del IRS (solicitantes 501c y Patrocinadores fiscales únicamente)
- Forma 990 del IRS (solicitantes 501c y Patrocinadores fiscales únicamente)
- Acuerdo de patrocinio fiscal firmado (solo proyectos patrocinados)



# Ayuda con la solicitud

Proveedor	Tipo de apoyo	Fechas	Contacto
Personal del Fondo Cultural	Apoyo individualizado con la solicitud  Horario de atención En persona o por Zoom	Con cita previa y días de asistencia sin cita previa en mayo  Cada martes del 16 de abril al 7 de mayo de 10 a.m. a 12 p.m. 13 y 14 de mayo de 10 a.m. a 6 p.m.	Culturalarts@austintexas.gov
Autoridad de Revitalización de Austin	Apoyo individualizado con la solicitud	Con cita previa	Envíe un correo electrónico a Brandy Davidson a <a href="mailto:bdavidson@austinrev.org">bdavidson@austinrev.org</a> o llame al (512) 469-1705.
The Long Center	Apoyo en español con la solicitud  Asistencia técnica con la plataforma Submittable		<a href="mailto:ApplicationHelp@thelongcenter.org">ApplicationHelp@thelongcenter.org</a> o llame al (512) 457-5161 de lunes a viernes de 9 a 11 a.m.*  <a href="mailto:Cityofaustingrants@thelongcenter.org">Cityofaustingrants@thelongcenter.org</a>

Visite [austintexas.gov/Elevate](https://austintexas.gov/Elevate) para obtener más información.



# Ayuda con la solicitud

## Personal

## Información de contacto

Peggy Ellithorpe 512-974-7978  
[peggy.ellithorpe@austintexas.gov](mailto:peggy.ellithorpe@austintexas.gov)

Jesús Varela 512-974-2444  
[jesus.varela@austintexas.gov](mailto:jesus.varela@austintexas.gov)

Para obtener apoyo en español 512-457-5161  
[ApplicationHelp@thelongcenter.org](mailto:ApplicationHelp@thelongcenter.org)

Para soporte técnico  
The Long Center [Submittable Applicant and Technical Support Guide](#) (Guía de soporte técnico y apoyo al solicitante con la plataforma de envíos)  
[Cityofaustingrants@thelongcenter.org](mailto:Cityofaustingrants@thelongcenter.org)

¡Buena  
suerte con  
su solicitud!



**Economic  
Development**  
CITY OF AUSTIN